

Nachhaltigkeitskriterien in Submissionen

Abfalllogistik und Separatsammlungen
Tagung vom 21. Mai 2008

RA Daniela Lutz, Lindtlaw Anwaltskanzlei
Kreuzlingen und Zürich

Themenübersicht

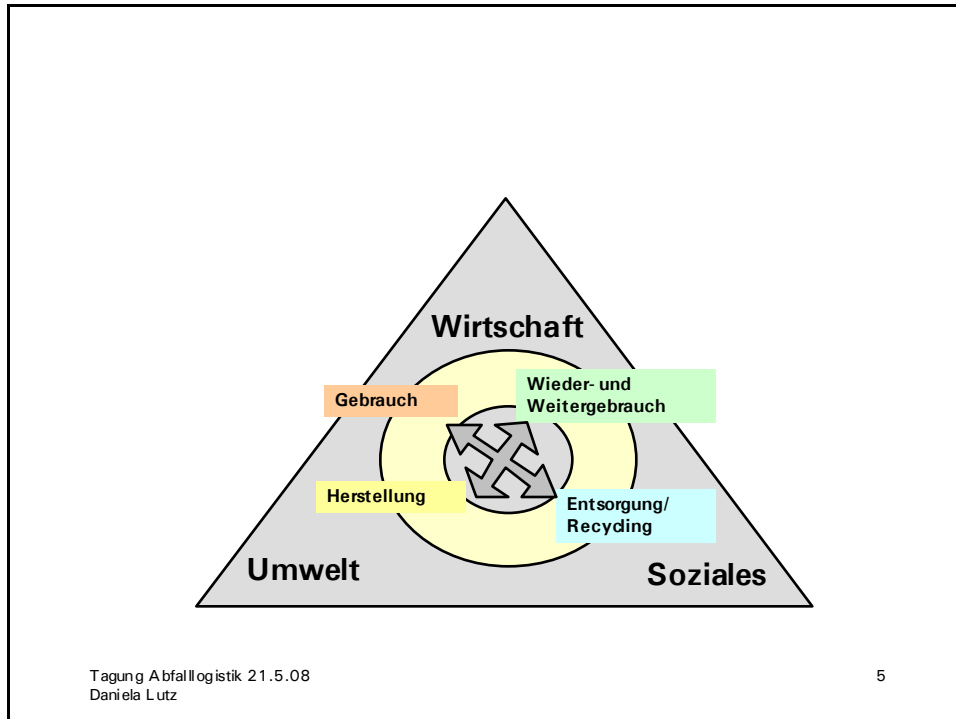
- Einführung
- Wie „beeinflusst“ man eine Submission?
- Nachhaltigkeit
 - Im Leistungsverzeichnis
 - Bei den Eignungskriterien
 - Bei den Zuschlagskriterien
- Tipps zum Schluss

Einführung

- Öffentliches Beschaffungswesen – Ärgernis oder Chance?
- Rechtliche Vielfalt im öffentlichen Beschaffungswesen der Schweiz
 - Beispiel: Vergleich der Vorschriften für Zuschlagskriterien im Kanton Bern/im Kanton Zürich
- Nachhaltigkeit und wirtschaftliche Beschaffung – ein Widerspruch?

Einführung

- Elemente der Nachhaltigkeit
 - **Ökologische Ziele:** Stoff- und Energieflüsse wie auch schädliche Emissionen in die Umwelt werden reduziert.
 - **Ökonomische Ziele:** Die Gesamtkosten werden aus volkswirtschaftlicher Sicht reduziert. Die wirtschaftliche Effizienz wird gesteigert. Frühzeitig anerkannte Folgekosten in anderen Bereichen werden vermieden.
 - **Soziale/gesellschaftliche Ziele:** Soziale Aspekte werden mit berücksichtigt, die gesellschaftliche Solidarität wird gesteigert und soziale Folgekosten werden gesenkt.



**ANWALTSKANZLEI
LINDTLAW**

Nachhaltigkeitsanforderungen ..

- ... dürfen nicht diskriminieren
-müssen sachgerecht sein
-müssen einen Wettbewerb noch gewährleisten
-dürfen nicht mehrfach bewertet werden

Tagung Abfalllogistik 21.5.08
Daniela Lutz

6

Wie beeinflusst man eine Submission?

- Die 4 Ebenen der Offertanforderungen
 - Gesetzliche Grundvoraussetzungen
 - Rechtzeitigkeit, Vollständigkeit, kein Konkurs, Gleichbehandlungsgrundsatz eingehalten
 - Verlangte Leistung, „Produkt“
 - Anforderungen an den Anbieter
 - Konditionen des konkreten Angebots

	Fragestellung	„Instrumentarium“	Art der Beurteilung
Leistung/ Produkt	Was soll beschafft werden?	Zwingend einzuhaltende Produktanforderungen gemäss Leistungs- verzeichnis	<input checked="" type="checkbox"/> erfüllt/nicht erfüllt
Anbieter	Welche Fähigkeiten muss der Anbieter haben?	<u>Eignungskriterien</u>	<input checked="" type="checkbox"/> erfüllt/nicht erfüllt
Angebot	Wie gut ist das Angebot?	<u>Zuschlagskriterien</u>	+ + + /--- besser/schlechter erfüllt

Nachhaltigkeit im Leistungsverzeichnis

- Alle wesentlichen Anforderungen an die Auftrags erledigung (Routen, Sammeltage etc.)
- Mindestanforderungen an Fahrzeuge
 - sicherheitstechnische Anforderungen
 - Euro Norm 4 (oder später Euro Norm 5)
 - geschlossenes, geprüftes Partikelfiltersystem gemäss Liste BAFU www.bafu.admin.ch

Nachhaltigkeit im Leistungsverzeichnis II

- Anforderungen an Arbeitssicherheit
 - Anforderungen an Fahrzeuge und Geräte
 - Einhaltung sämtlicher gesetzlicher Vorgaben
 - Einrichten eines Sicherheitssystems und/oder Beitritt zu einer Branchenlösung
 - Anforderungen an Gebinde etc.

Nachhaltigkeit bei den Eignungskriterien

- Eignungskriterien beziehen sich auf den Anbieter
- Beispiele
 - Leistungsfähigkeit
 - Ausreichende Ressourcen (Fahrzeuge, Personal)
 - (Minimale) Referenzen als Nachweis für Erfahrung

Nachhaltigkeit bei den Zuschlagskriterien I

- Zuschlagskriterien beziehen sich auf das konkrete Angebot
- Beurteilt werden neben dem Preis die besonderen Qualitäten des Anbieters und des Angebots, die über die Minimalanforderungen hinausgehen

Nachhaltigkeit bei den Zuschlagskriterien II

- Qualität der Auftragserledigung
 - besondere Routenwahl
 - Synergieeffekte
 - Zusatzdienstleistungen

- Qualität der Fahrzeuge
 - Euro 5, EEV-Standard
 - Besondere Sicherheitsvorkehrungen

Nachhaltigkeit bei den Zuschlagskriterien III

- Referenzen
 - Als Nachweis für die Qualität der Auftragserledigung
 - Geben Hinweise auf Umgang mit Ressourcen (Fahrzeuge und Personal)
 - Geben Hinweise auf Qualität der Auftragserfüllung, Pflege der Fahrzeuge, Schonung des Personals etc.

- Lehrlingsausbildung?

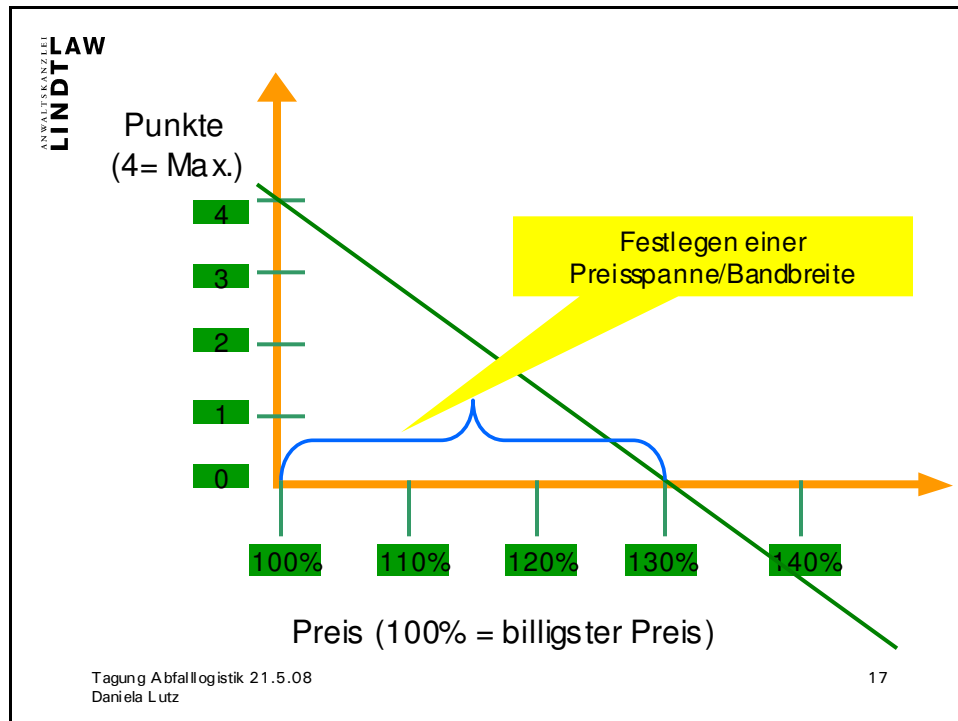
Nachhaltigkeit bei den Zuschlagskriterien IV

- Beispiel für Zuschlagskriterien inkl. Gewichtung

1. Preis pro Tonne	40%
2. Qualität des Fuhrparks (über Minimalanforderungen hinausgehend)	30%
3. Qualität der Referenzen	20%
4. Qualität der angebotenen Dienstleistung	10%

Tipps zum Schluss

- Gewichtung des Preises muss der Komplexität des Auftrags angemessen sein.
- Kriterien und Anforderungen zur Nachhaltigkeit dürfen nicht zu einer (versteckten) Bevorzugung ortsansässiger Anbieter führen
- Preisbewertung als zentrales Element der Offertauswertung



**ANWALTSKANZLEI
LINDTLAW**

Herzlichen Dank!

RA Daniela Lutz
Lindtlaw Anwaltskanzlei

Hauptstrasse 39, 8280 Kreuzlingen
071 678 10 10

Klausstrasse 43, Postfach, 8034 Zürich
043 818 55 30
www.lindtlaw.ch
office@lindtlaw.ch

Tagung Abfalllogistik 21.5.08
Daniela Lutz

18